

259 rue St Eleuthère
7500 Tournai
info@okidok.be
www.okidok.be

« LES CHEVALIERS. » FICHE TECHNIQUE.

Configuration frontale pour salle de théâtre.
Durée du spectacle: environ 1H10.

Equipe en tournée : 4 personnes:
-2 clowns.
-1 régisseur plateau.
-1 régisseur lumière et son.

PLATEAU:

Volume scénique:	minimum	maximum
Ouverture du cadre de scène:	7m	12m
Dégagement latéral en coulisse:	2m	sans découverte
Profondeur (proscenium inclus):	6m	pas de max
Hauteur sous perche:	5m	pas de max

Boîte noire: - Studio noir pendrillonné à l'italienne.
- Prévoir un jeu de pendrillons et frises adaptés (cf. plan d'implantation lumière.)
- La salle doit pouvoir être mise au noir complet.

Plancher: Le plancher doit être **plat sans inclinaison et recouvert d'un tapis de danse noir.**
(nous contacter si problèmes).

Décor: Le décor est constitué de rideaux imprimés suspendus à une patience. Cette patience est un circuit fermé, rectangulaire aux angles arrondis, de 6m d'ouverture et de 2 m de profondeur. Nous suspendons cette patience à deux perches lumière mobiles, bridées ensemble et haubanées. Le poids total réparti sur les 2 perches est de 200 kg.

Merci d'envoyer au régisseur un plan métré de votre salle pour que nous puissions vous donner des indications de pré-implantation.

Si vous n'avez pas de perches mobiles, il est possible de travailler avec 2 longueurs de 6m en tri-light, et 4 palans à chaînes.

OKIDOK

LOGES:

3 loges séparées si possible, ou 2 loges spacieuses, équipées de:

- miroir de maquillage avec éclairage approprié.
- chauffage en demi saison et hiver.
- portant pour costumes avec cintres.
- table avec collation. (eau, baguette, beurre, charcuterie et fromage, fruits et chocolats...)
- toilettes et douches propres avec eau chaudes et serviettes de bain.
- 6 bouteilles en plastique d'eau de 0,5 litre, non réfrigérée pour le spectacle.

LUMIERES :

Le plan d'implantation lumière est une base de travail.

Un plan d'implantation spécifique pourra être réalisé, dans la mesure où vous nous aurez fait parvenir les plans de votre lieu.

L'implantation lumière sera effectuée avant l'arrivée de la compagnie.

Matériel demandé :

- 14 PCIkw
- 10 Pars 64 CP 61
- 11 Pars 64 CP 62
- 29 circuits gradués
- 2 alimentations 16A en direct
- L'éclairage de la salle doit obligatoirement être raccordé au circuit 36
- 1 découpe 1Kw

Matériel amené par la compagnie:

- 4 rampes T 10
- 4 Pars36
- 2 Pars38
- 1 machine à fumée

Gélatines : LEE filters : 075, 106, 119, 120, 135, 156, 200, 201, 219

Les Pars en circuits 5, 6, 7, 8, 9, 10, 11, 12, 13 et 14 doivent être sous-perchés à une hauteur de 2,5m.

Nos 4 rampes T10 et notre machine à fumée sont commandées par DMX. Prévoir une arrivée DMX à l'arrière cour de notre décor.

OKIDOK

SON :

Matériel demandé :

- 1 façade adaptée à la salle.
- 2 retours sur pieds au fond de la scène de part et d'autre de notre structure (aux coins cour et jardin).
- 1 DI.

Nous utilisons une carte son externe. Notre carte son sort en XLR mâle, 2 lignes d'envois pour la face, 2 lignes d'envois pour le lointain.

REGIE :

Le régisseur lumière de la compagnie assure la conduite lumière et son du spectacle. Il assure la régie du spectacle via son ordinateur, prévoir une arrivée DMX ainsi que 4 arrivées XLR son à la régie.

Merci de placer la régie lumière et son en salle, au même endroit et de façon ergonomique pour une personne .

PERSONNEL (à négocier suivant le type de salle) :

- 1 régisseur général pendant notre présence dans le lieu : prise de décisions.
- 3 techniciens (sondier, électricien et machiniste / cintrier) durant le montage décor, (2H) réglages lumières et son et conduite(+/- 4h).
- 1 technicien son et lumière durant le spectacle en cas de problème.
- 2 techniciens machinistes dès la fin du spectacle pour un service de 1h30 : démontage et chargement du décor.

OKIDOK

PLANIFICATION :

IMPORTANT : Prévoir la fin de la pré-implantation de la lumière et du son avant l'arrivée de la compagnie.

Dans le cas d'un spectacle à 20h30 : (planning prévisionnel, à confirmer)

La compagnie et les régisseurs arrivent au plus tard à 13h00

Déchargement du décor et montage de 13h00 à 15h00

Réglages lumières et son et conduites de 15h00 à 18h30

Repas vers 18h30

Nettoyage plateau vers 19h30

Représentation 20h30 – 21h40

Démontage du décor = 1h00

Chargement = 30 min

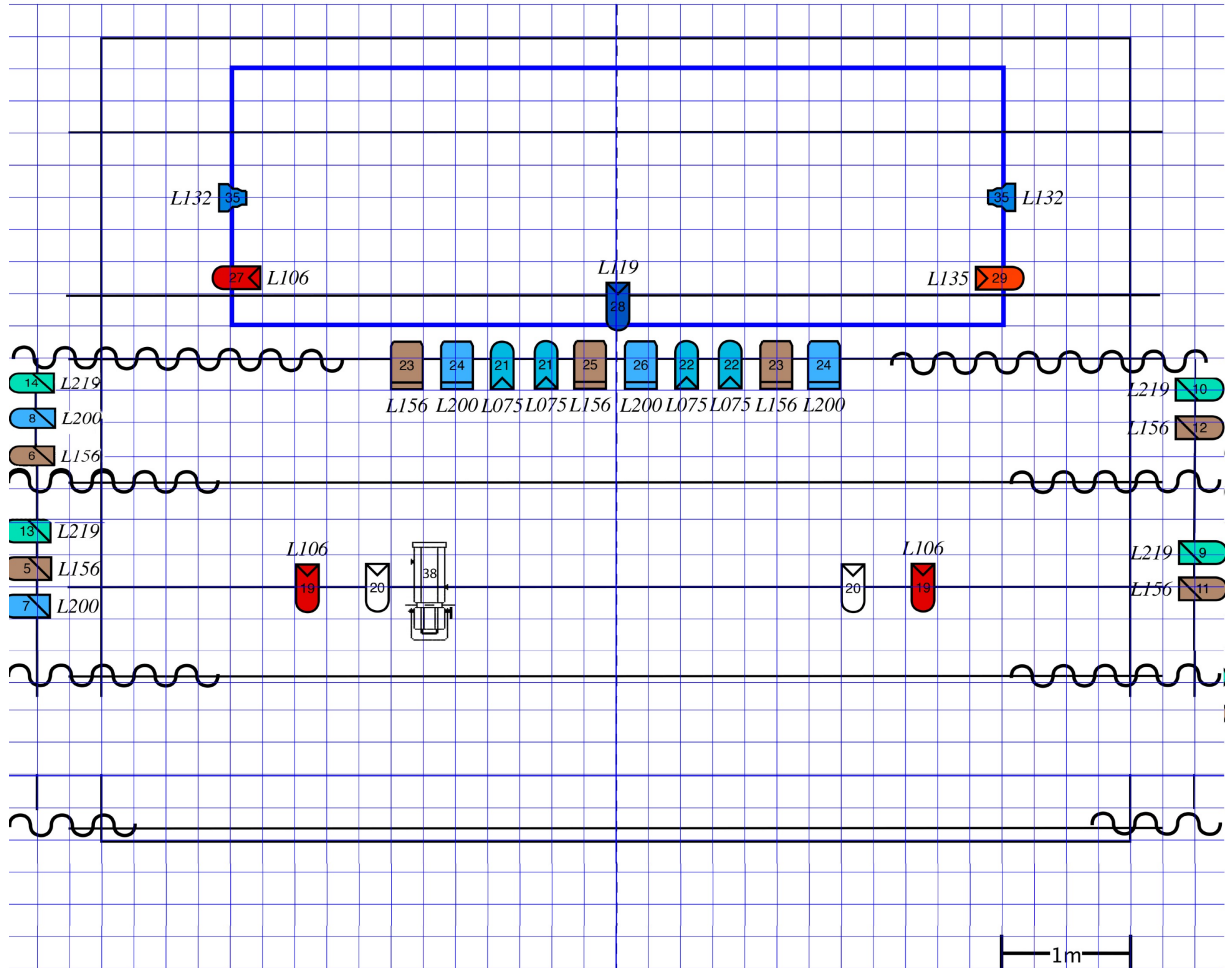
Ce planning est à adapter suivant l'heure de la représentation ainsi que le nombre de km à parcourir qui peut modifier l'heure d'arrivée.




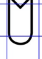


NOTES SPECIFIQUES :

-Utilisation d'une machine à fumée, attention aux alarmes incendies.

OKIDOK

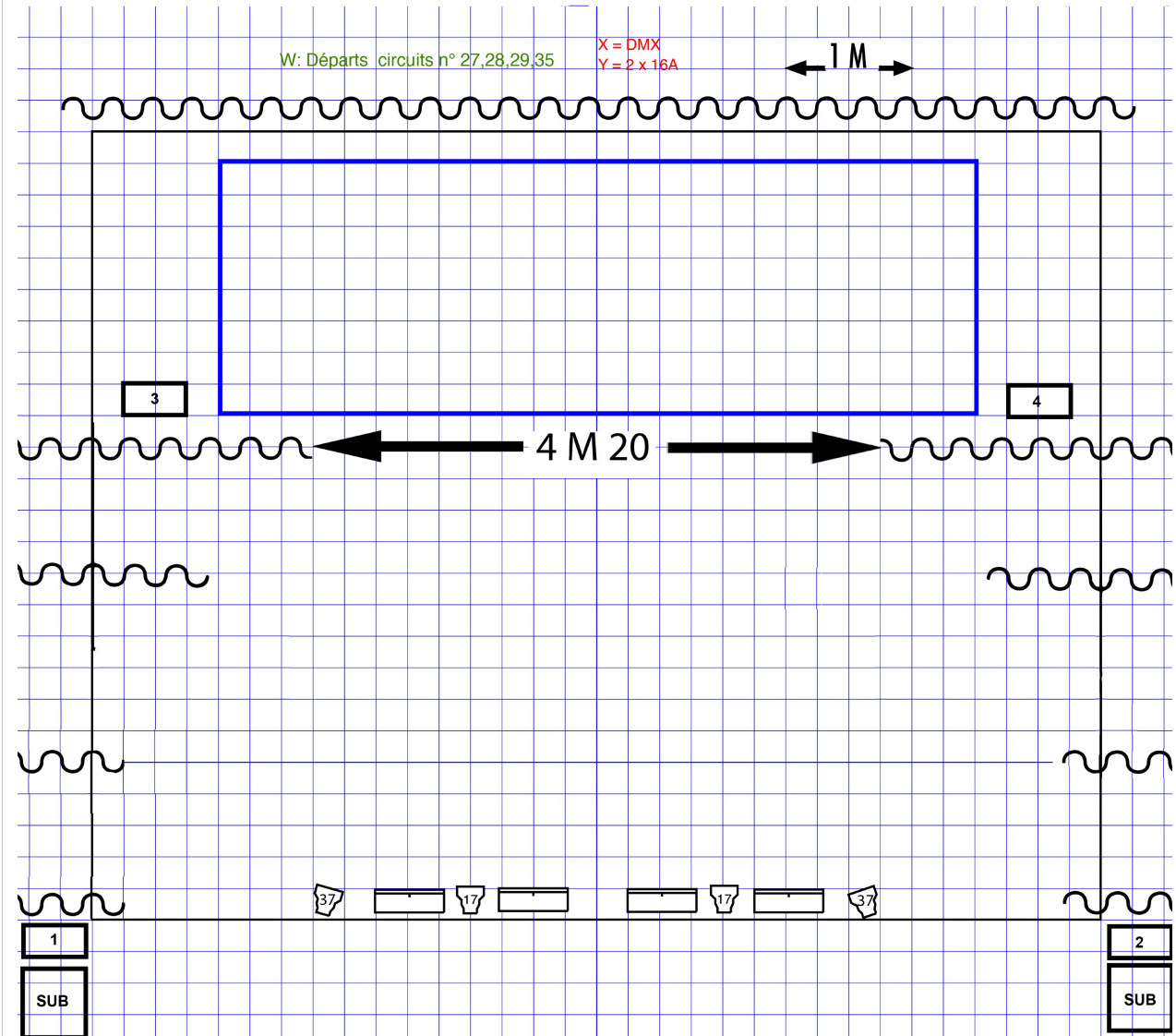
"LES CHEVALIERS" : PLAN GRILL


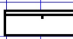
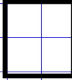
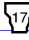
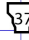


Matériel demandé		Matériel amené par la compagnie	
 PC 1Kw	 PAR 64 CP 61	 Structure (décors)	
 PAR 64 CP 62	 DECOUPE 1KW	 PAR 38	

OKIDOK

"LES CHEVALIERS" : PLAN SOL



Matériel demandé		Matériel amené par la compagnie	
	HP		Rampe T10
	Subwoofer	 	Par 36